

分類	WinCE PAC 系統和應用常見問題				編號	2-022-00	
作者	Tunglu-Yu	版本	1.0.0	日期	2013/5/16	頁碼	1/5

## 如何設定SMB File Server

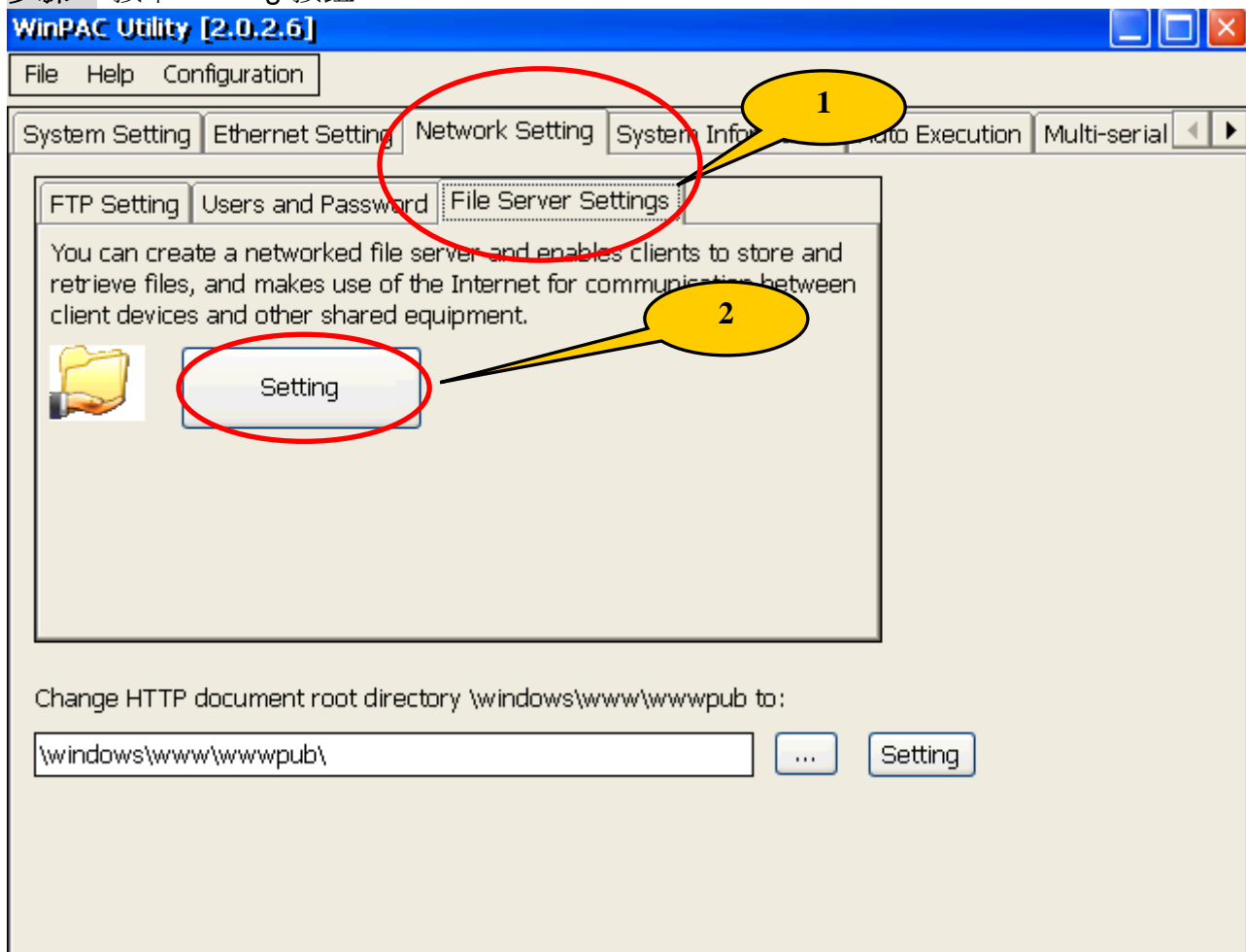
應用於：

平台	作業系統版本	WinPAC/ViewPAC utility 版本
WP-8x4x	V 1.6.0.1 以後的版本	V2.0.2.5 以後的版本
WP-8x3x	V1.3.0.0 以後的版本	
WP-5000	V1.1.1.0 以後的版本	
VP-25Wx	V2.2.0.0 以後的版本	
VP-23Wx	V2.2.0.0 以後的版本	
VP-413x	V2.4.1.0 以後的版本	

WinPAC Utility V2.0.2.5以後的版本才有設定File server的功能。請依照下列步驟進行設定：

**步驟1:** 執行桌面的 WinPAC Utility，點選到Network Setting頁籤的File Server Settings頁籤。

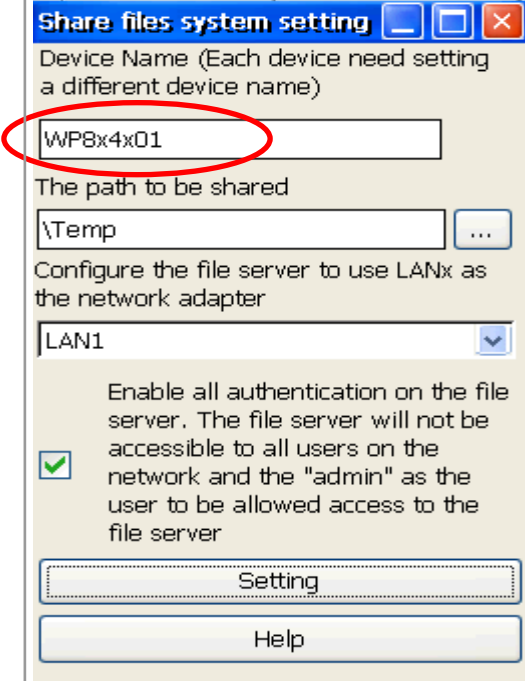
**步驟2:** 按下“Setting”按鈕。



分類	WinCE PAC 系統和應用常見問題				編號	2-022-00	
作者	Tunglu-Yu	版本	1.0.0	日期	2013/5/16	頁碼	2/5

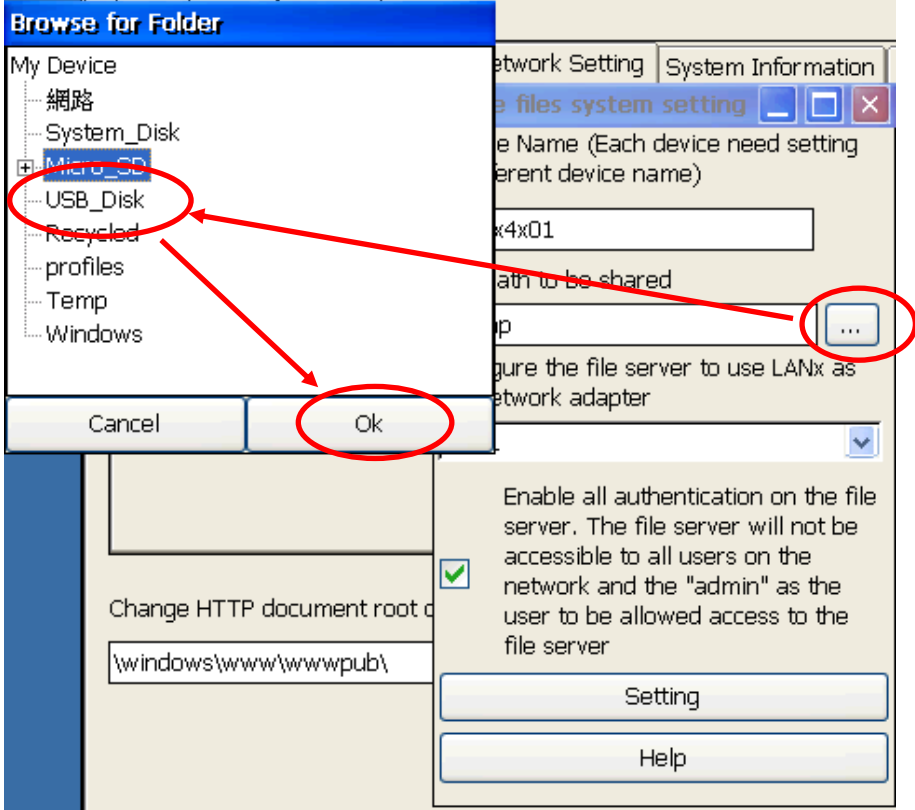
**步驟 3:** 輸入裝置名稱，如果沒有指定，將使用預設值。

**注意:** 同網域有兩台以上的WinPAC，請分別設定不同的裝置名稱，否則另外一台的File Server將無法正常運作。



**步驟 4:** 指定分享資料夾。

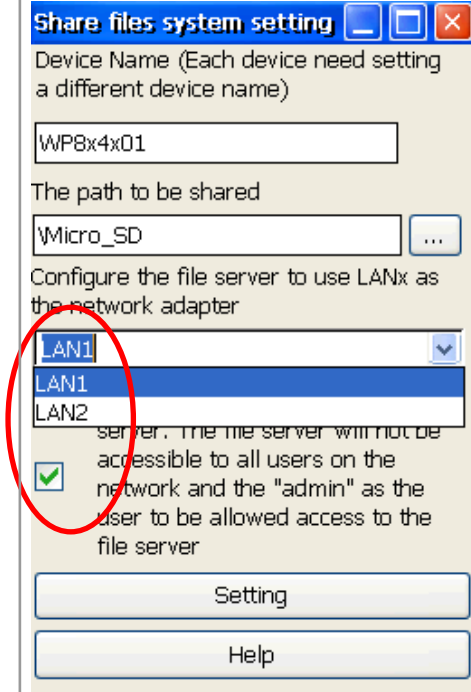
**注意:** 指定資料夾的名稱，最好不要夾雜空格，例: “Program file”。



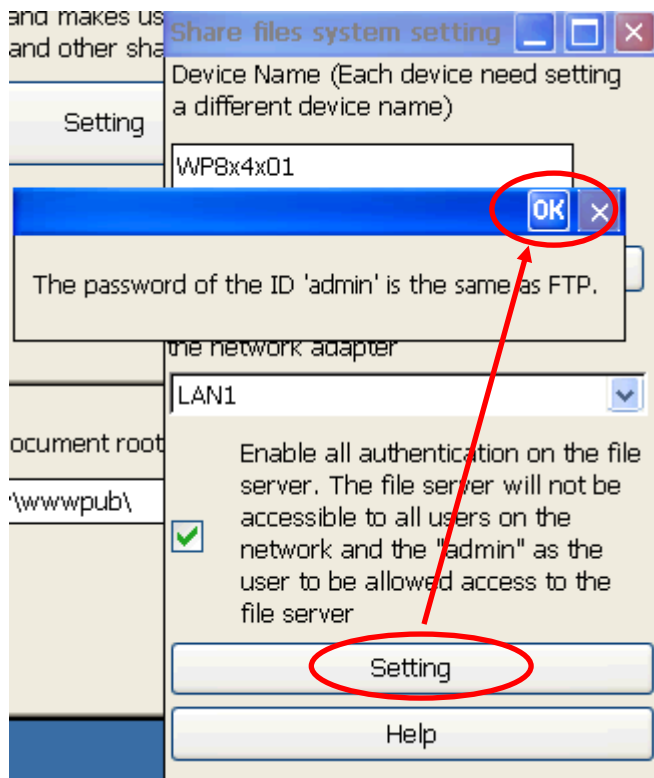
分類	WinCE PAC 系統和應用常見問題				編號	2-022-00	
作者	Tunglu-Yu	版本	1.0.0	日期	2013/5/16	頁碼	3/5

**步驟 5:** 選擇 File Server 要由哪一個 LAN 與其他設備連線，並選擇是否允許所有使用者都可以與 File Server 連線，若勾選核取方塊表示只有 Admin 的帳號可以與 File Server 連線。

**注意:**File Server 使用的帳號與 FTP 使用的帳號相同

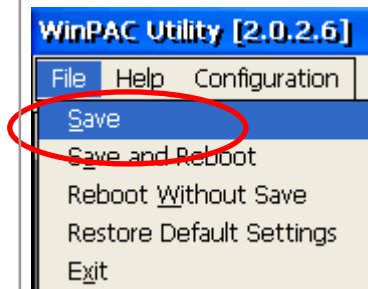


**步驟 6:** 按下”Setting”，完成設定



分類	WinCE PAC 系統和應用常見問題				編號	2-022-00	
作者	Tunglu-Yu	版本	1.0.0	日期	2013/5/16	頁碼	4/5

**步驟 7:** 選取 “File” -> “Save”選單來儲存設定



**步驟 8:** 在 PC 端或其他要連線的設備端連線網址列，輸入“\” + 步驟 5 中設定給 File Server 的 LAN 的 IP 位址，或是“\” + 裝置名稱 (例:\\WP8x4x01)，再按下 Enter。

連線後，輸入帳號與密碼開始 PC 與 File Server 連線。

**注意:**如果使用“\” + IP 無法跟 WinPAC 連線，可以改使用“\” + 裝置名稱。



分類	WinCE PAC 系統和應用常見問題				編號	2-022-00	
作者	Tunglu-Yu	版本	1.0.0	日期	2013/5/16	頁碼	5/5

## Revision History

Revision	Date	Description
1.0.0	2013/05/16	首次發行